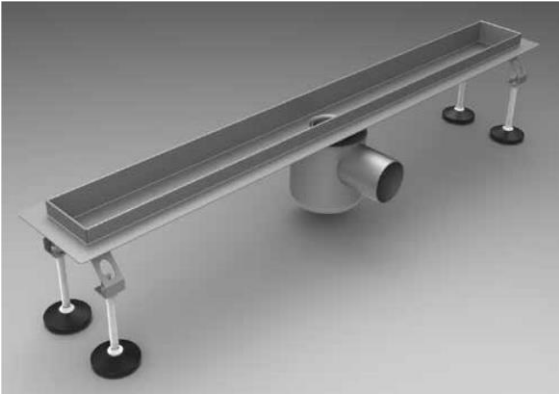


# Paigaldamine

**ATT Inox** pakub moodsat äravoolulahendust pesuruumidesse tagades süsteemi pika eluea tänu roostevaba terase kasutamisele.



- Ennem renni paigaldamist eemaldage rest vältimaks selle kahjustamist.
- Soovituslik on resti asemele asetada samas mõõdus nt puidust/vineerist ajutine täide



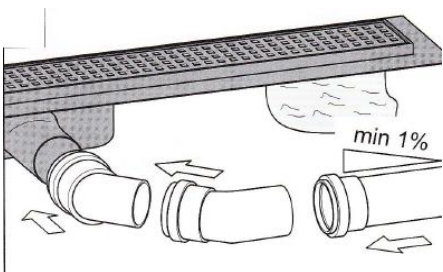
- Puhastage renni äärikud puhastusvahendiga, mis lahustab ka õlisid ja rasvained, et saavutada parem kontakt roostevaba terase ja betooni vahel.



- Asetage renn loodi ja kinnitage renn seina külge kruvide abil.



- Ühendage renn torustikuga



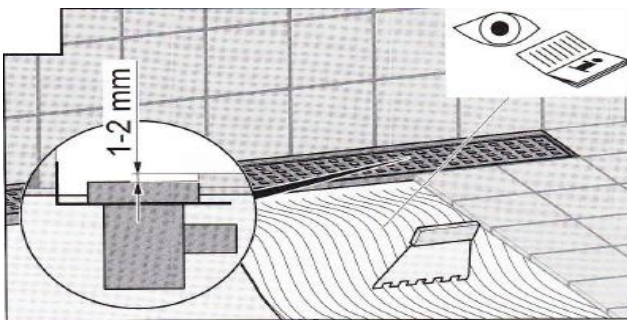
- Valage põrand.
- Tootel on kaasas spetsiaalne tugevduskangas, mis asetatakse renni ümber. Kasutage hüdroisolatsioonimastiksit selle kinnitamiseks. Jälgige hüdroisolatsioonimastiksi tootja juhendit.
- Kandke esimene kiht mastiksit renni hüdroisolatsioonikäärkete peale (nt Kiilto hüdroisolatsioonimastiks).



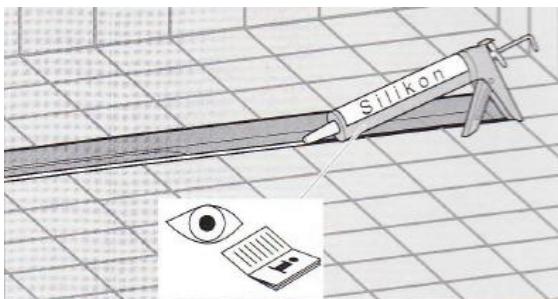
- Asetage tugevduskangas mastiksigi kaetud äärkute peale.
- Kandke tugevduskanga peale teine kiht hüdroisolatsioonimastiksit.



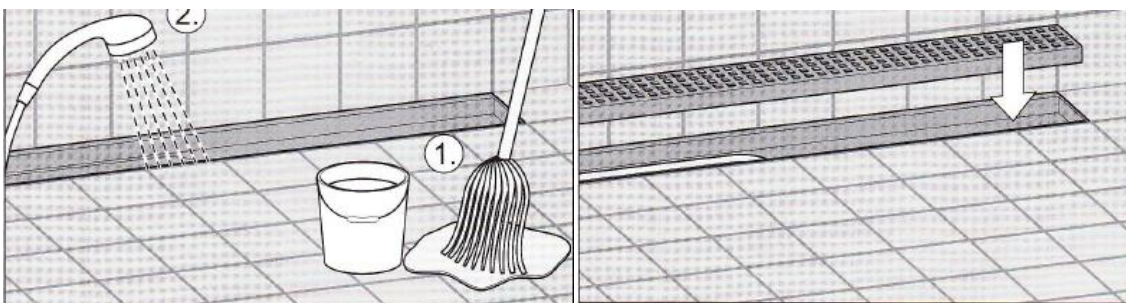
- Puhastage lapiga renni servad hüdroisolatsioonimastiksist.
- Pärast mastiksi kuivamist plaatige põrand. Asetage plaadid 1,5mm kõrgemale renni ülemisest servast.



- Renni ja plaadi vaheline vuuk täitke silikooniga, järgides silikooni tootjapoolseid juhiseid.



- Puhastage renn ja asetage originaalrest renni.



- Täitke äravoolutrapp veega, et vältida haisu sattumist läbi sifooni ruumi.