

ATT Inox trappide paigaldamine.

1-osaline trapp:

- asetage trapp vajalikule kõrgusele ja ühendage torustikuga
- ühendage vajadusel maanduskaabel trapi külge
- fikseerige trapp betooniseguga enne põrandavalu teostamist tagamaks trapi kindel paigal püsimine betoonitööde ajal
- valage põrand



- viimistlege põrand

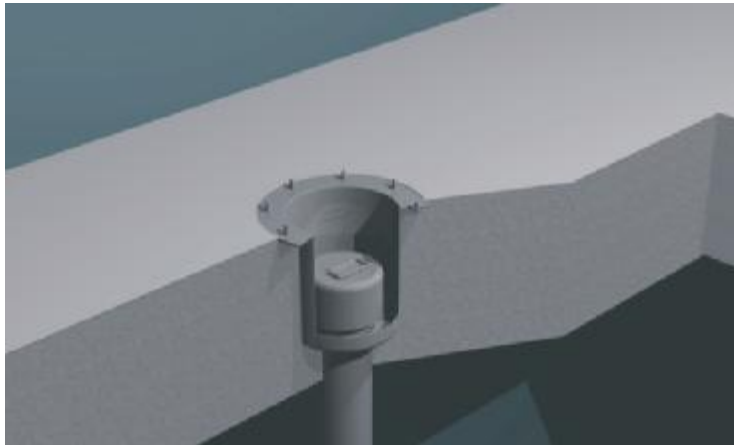


- asetage rest trapi sisse ja täitke trapp veega tagamaks trapi haisuvaba töö

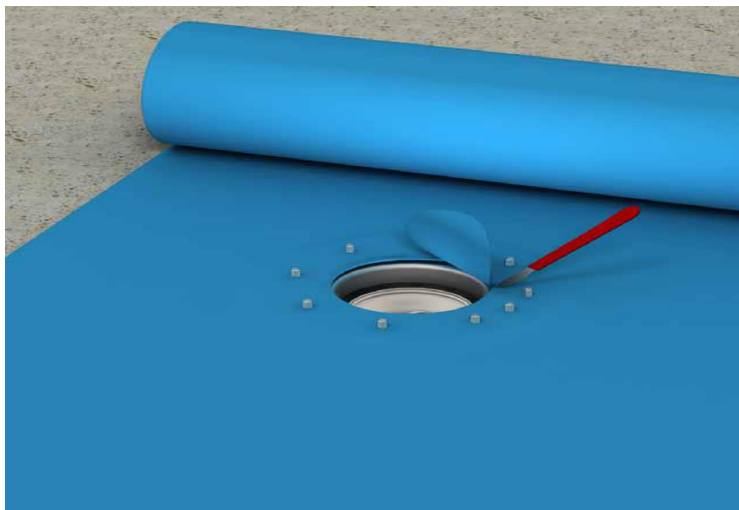


2-osaline trapp:

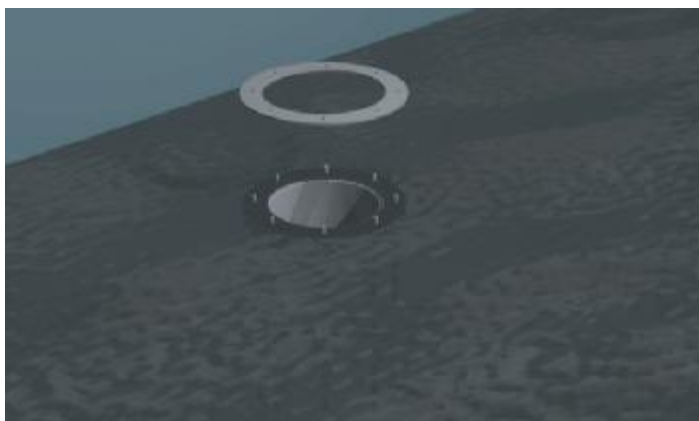
- komplekt koosneb alumisest osast, mille külge kinnitatakse hüdroisolatsioonimaterjal ja ülemisest nähtavast osast, mille sisse asetatakse rest
- asetage alumine trapp vajalikule kõrgusele ja ühendage torustikuga. Trapi ülemine serv on soovituslik jätta 15-20 mm allapoole valatava betooni tasapinnast, et tekiks parem vee neelukoht hüdroisolatsiooni pealt nõrguva vee sisenemiseks trappi



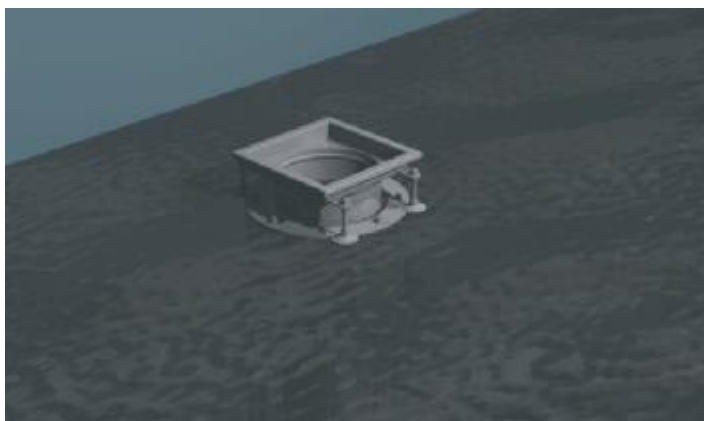
- tehke hüdroisolatsioonitööd, asetage hüdroisolatsioonimaterjal üle trapi ja lõigake trapi ava materjali sisse



- kinnitage surverõngas trapi külge



- Asetage trapi ülemine osa trapi alumise osa sisse ja reguleerige kõrgus reguleerimisjalgade abil. Trapi ülemine serv peab olema 1-1.5mm allpool rajatava põranda kõrgusest. Vajadusel ühendage maanduskaabel.



- Valage põrand



- Viimistlege põrand



- Asetage rest trapi sisse ja valage trapp vett täis tagamaks trapi haisuvaba töö

