

## Entwässerungsrinne MEAFLUID 100 mit GFK Kante

Entwässerungsrinnen aus Glasfaser-Verbundstoff. Geeignet für alle Rinnenabdeckungen MEA 100 CX.

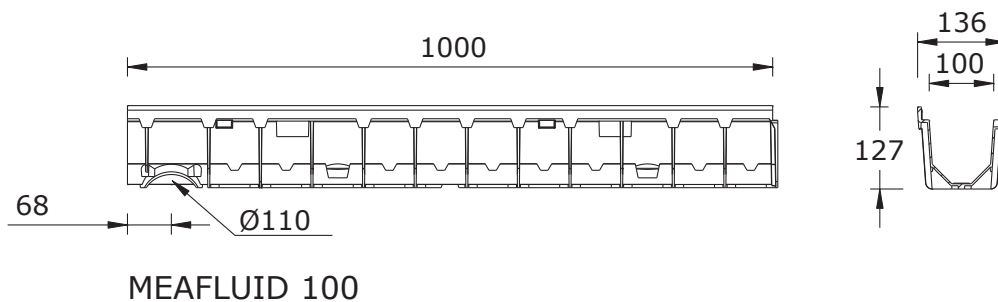
Lichte Weite 100 mm, Baubreite 136 mm. Zur Realisierung von Wasserspiegelgefälle.

Belastungsklassen A15 bis C250 nach EN 1433.

Belastbarkeit laut Angabe, bei Einbau gemäß den MEA-Einbauhinweisen.

### MATERIALEIGENSCHAFTEN

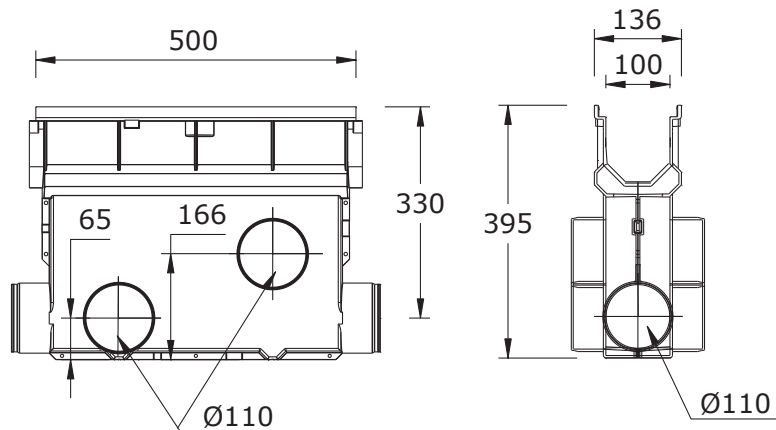
|                                       |  |
|---------------------------------------|--|
| <b>RINNENKÖRPER UND BAUTEILKÖRPER</b> | GFK (UP-GF): glasfaserverstärktes Polyester, mineralische Füllstoffe, Additive |
| <b>ZUGFESTIGKEIT</b>                  | 65 N/mm <sup>2</sup> (ISO 527)   |
| <b>BIEGEFESTIGKEIT</b>                | 120 N/mm <sup>2</sup> (ISO 14125)  |
| <b>BIEGE-E-MODUL</b>                  | 10.000 N/mm <sup>2</sup> (ISO 14125)   |
| <b>LÄNGENAUSDEHNUNGSKOEFFIZIENT</b>   | 1,5-2,0 x 10 <sup>-5</sup> /K  |
| <b>HITZEBESTÄNDIGKEIT</b>             | 100°C Dauerbelastung, kurzzeitig bis 200 °C                                    |
| <b>FROSTBESTÄNDIGKEIT</b>             | -35 °C   |
| <b>WASSERAUFNAHME</b>                 | <0,1% (ISO R178)   |
| <b>MATERIALSTRUKTUR</b>               | kapillarfrei   |
| <b>KANTENSCHUTZ</b>                   | Glasfaser-Verbundstoff   |
| <b>RINNENABDECKUNGEN</b>              | verzinkter Stahl, Edelstahl V2A, Gusseisen GGG, Kunststoff                     |



| Bezeichnung   | Länge<br>in mm | Bauhöhe<br>in mm | Bestell-Nr.<br>010... | EAN-Code<br>4001990... | kg<br>pro Stück | Stück<br>pro VPE | Material-<br>gruppe |
|---|----------------|------------------|-----------------------|------------------------|-----------------|------------------|---------------------|
| MEAFLUID 100 Rinnenkörper,<br>ohne Gefälle, Klasse C250 | 1000           | 127              | 145000                | 200155                 | 2,6             | 50               | RI                  |
|   | 500            | 127              | 145008                | 200162                 | 1,3             | 120              | RI                  |

## MEAFLUID 100 Zubehör

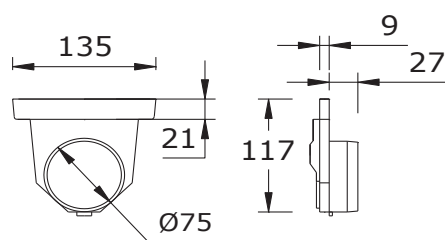
### MEAFLUID 100 EINLAUFKASTEN



MEAFLUID 100 EK

| Bezeichnung                    | Länge<br>in mm | Bauhöhe<br>in mm | Bestell-Nr.<br>010... | EAN-Code<br>4001990... | kg<br>pro Stück | Stück<br>pro VPE | Material-<br>gruppe |
|--------------------------------|----------------|------------------|-----------------------|------------------------|-----------------|------------------|---------------------|
| Einlaufkasten für MEAFLUID 100 | 500            | 395              | 145002                | 200179                 | 2,6             | 16               | RI                  |

### MEAFLUID 100 STIRNPLATTE



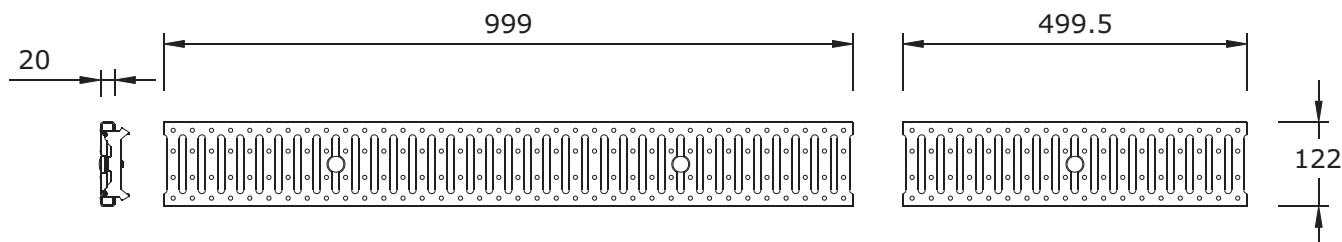
| Bezeichnung   | Material | Bestell-Nr.<br>010... | EAN-Code<br>4001990... | kg<br>pro Stück | Stück<br>pro VPE | Material-<br>gruppe |
|---|----------|-----------------------|------------------------|-----------------|------------------|---------------------|
| MEAFLUID 100 Stirnplatte mit<br>Ablaufanschlussmöglichkeit DN70 | PP       | 145003                | 206621                 | 0,3             | 1                | RI                  |

## MEA 100 CX Rinnenabdeckungen

Mit CLIPFIX schraubloser Rostsicherung. Geeignet für das Rinnensystem MEAFLUID 100.

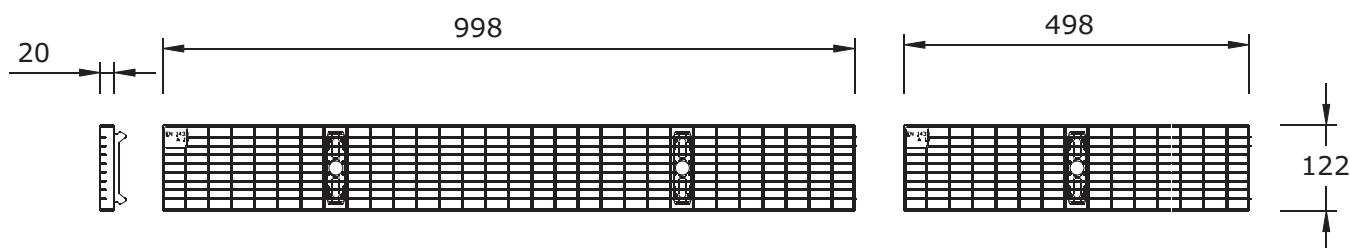
Für Rinnenkörper und Einlaufkasten. Baubreite der Roste 122 mm.

### STEGROST 10/85, KLASSE A15, MIT CLIPFIX



| Bezeichnung    | Material       | Länge in mm | Bestell-Nr. 010... | EAN-Code 4001990... | Einlauf-Ø cm <sup>2</sup> /m | kg pro Stück | Stück pro VPE | Materialgruppe |
|----------------|----------------|-------------|--------------------|---------------------|------------------------------|--------------|---------------|----------------|
| Stegrost 10/85 | Stahl verzinkt | 1000        | 152103             | 027974              | 280                          | 2,4          | 150           | MD             |
|                |                | 500         | 152108             | 027981              | 280                          | 1,3          | 400           | MD             |
|                | Edelstahl      | 1000        | 152219             | 277393              | 280                          | 2,4          | 1             | MD             |
|                |                | 500         | 152221             | 277416              | 280                          | 1,1          | 1             | MD             |

### MASCHENROST 30/10, KLASSE A15, MIT CLIPFIX



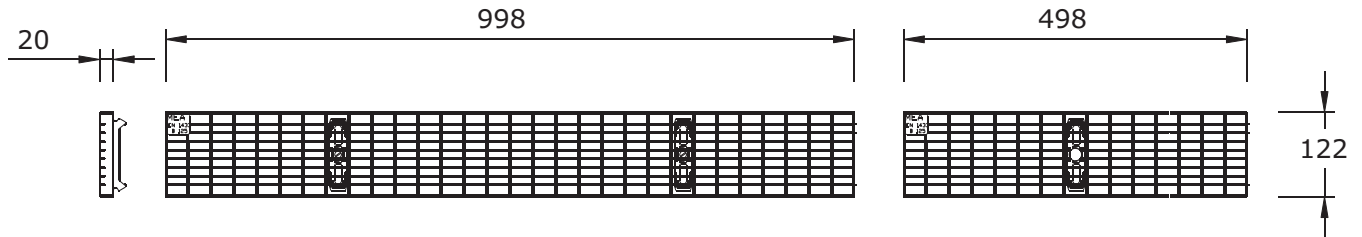
| Bezeichnung                           | Material       | Länge in mm | Bestell-Nr. 010... | EAN-Code 4001990... | Einlauf-Ø cm <sup>2</sup> /m | kg pro Stück | Stück pro VPE | Materialgruppe |
|---------------------------------------|----------------|-------------|--------------------|---------------------|------------------------------|--------------|---------------|----------------|
| Maschenrost 30/10 mit Flacheinfassung | Stahl verzinkt | 1000        | 152204             | 281321              | 845                          | 3,0          | 168           | MD             |
|                                       |                | 500         | 152209             | 281338              | 845                          | 1,6          | 195           | MD             |

## MEA 100 CX Rinnenabdeckungen

Mit CLIPFIX schraubloser Rostsicherung. Geeignet für das Rinnensystem MEAFLOWID 100.

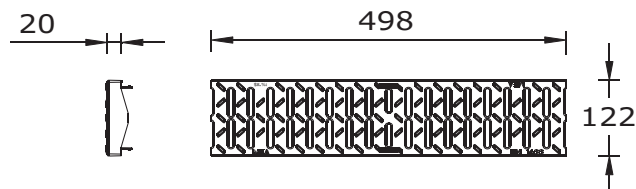
Für Rinnenkörper und Einlaufkasten. Baubreite der Roste 122 mm.

### MASCHENROST 30/10, KLASSE B125, MIT CLIPFIX



| Bezeichnung  | Material       | Länge in mm | Bestell-Nr. 010... | EAN-Code 4001990... | Einlauf-Ø cm <sup>2</sup> /m | kg pro Stück | Stück pro VPE | Materialgruppe |
|--|----------------|-------------|--------------------|---------------------|------------------------------|--------------|---------------|----------------|
| Maschenrost 30/10 mit Flacheinfassung und Längsverschiebesicherung | Stahl verzinkt | 1000        | 152324             | 282588              | 845                          | 3,4          | 150           | MD             |
|  |                | 500         | 152326             | 282595              | 845                          | 1,7          | 300           | MD             |

### KUNSTSTOFFSTEGROST 6/43, KLASSE B125, MIT CLIPFIX



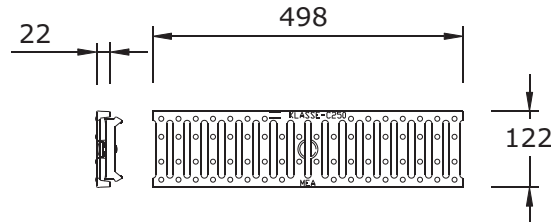
| Bezeichnung  | Material   | Länge in mm | Bestell-Nr. 010... | EAN-Code 4001990... | Einlauf-Ø cm <sup>2</sup> /m | kg pro Stück | Stück pro VPE | Materialgruppe |
|--|------------|-------------|--------------------|---------------------|------------------------------|--------------|---------------|----------------|
| Kunststoffstegrost 6/43 mit Längsverschiebesicherung | Kunststoff | 500         | 152429             | 279168              | 207                          | 0,9          | 252           | MD             |

## ME A 100 CX Rinnenabdeckungen

Mit CLIPFIX schraubloser Rostsicherung. Geeignet für das Rinnensystem MEAFUID 100.

Für Rinnenkörper und Einlaufkasten. Baubreite der Roste 122 mm.

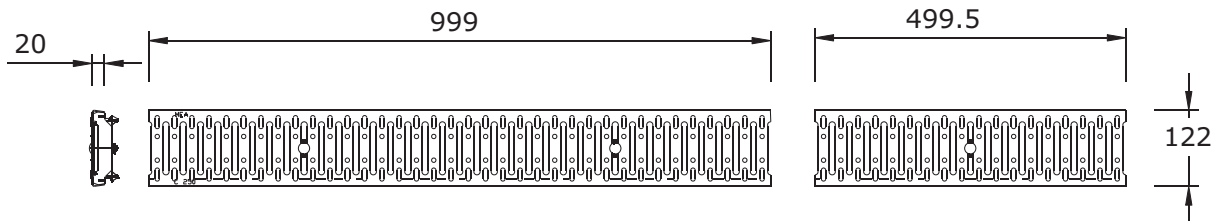
### GUSSSTEGROST 10/90, KLASSE C250, MIT CLIPFIX



| Bezeichnung        | Material | Länge in mm | Bestell-Nr. 010... | EAN-Code 4001990... | Einlauf-Ø cm <sup>2</sup> /m | kg pro Stück | Stück pro VPE | Materialgruppe |
|--------------------|----------|-------------|--------------------|---------------------|------------------------------|--------------|---------------|----------------|
| Gussstegrost 10/90 | Guss GGG | 500         | 152403             | 027967              | 350                          | 3,3          | 204           | MD             |

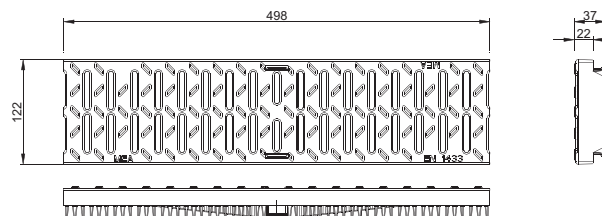
Die Oberflächenbeschichtung von Gussteilen hat nur temporäre, kosmetische Funktion. Gusseisen ist durch Oberflächen-Oxidation gegenüber Umwelteinflüssen (z.B. Streusalz) praktisch unempfindlich. Flugrost stellt keinen Produktmangel dar. Selbstverständlich entspricht sogar der Verzicht auf eine Oberflächenbeschichtung den einschlägigen Normen.

### STEGROST 10/85, KLASSE C250, MIT CLIPFIX



| Bezeichnung    | Material       | Länge in mm | Bestell-Nr. 010... | EAN-Code 4001990... | Einlauf-Ø cm <sup>2</sup> /m | kg pro Stück | Stück pro VPE | Materialgruppe |
|----------------|----------------|-------------|--------------------|---------------------|------------------------------|--------------|---------------|----------------|
| Stegrost 10/85 | Stahl verzinkt | 1000        | 152714             | 280577              | 280                          | 5,5          | 150           | MD             |
|                |                | 500         | 152719             | 280584              | 280                          | 2,8          | 300           | MD             |

### KUNSTSTOFFSTEGROST 6/43, KLASSE C250, MIT CLIPFIX



| Bezeichnung  | Material   | Länge in mm | Bestell-Nr. 010... | EAN-Code 4001990... | Einlauf-Ø cm <sup>2</sup> /m | kg pro Stück | Stück pro VPE | Materialgruppe |
|--|------------|-------------|--------------------|---------------------|------------------------------|--------------|---------------|----------------|
| Kunststoffstegrost 6/43 mit Längsverschiebesicherung ersetzt Best.-Nr. 010152724 | Kunststoff | 500         | 152421             | 279052              | 207                          | 0,9          | 252           | MD             |